

# Casa Line III



**Ampliando el confort para toda la familia**

## Casas Line III

Área cubierta: 84 M<sup>2</sup>

Plantas: 1

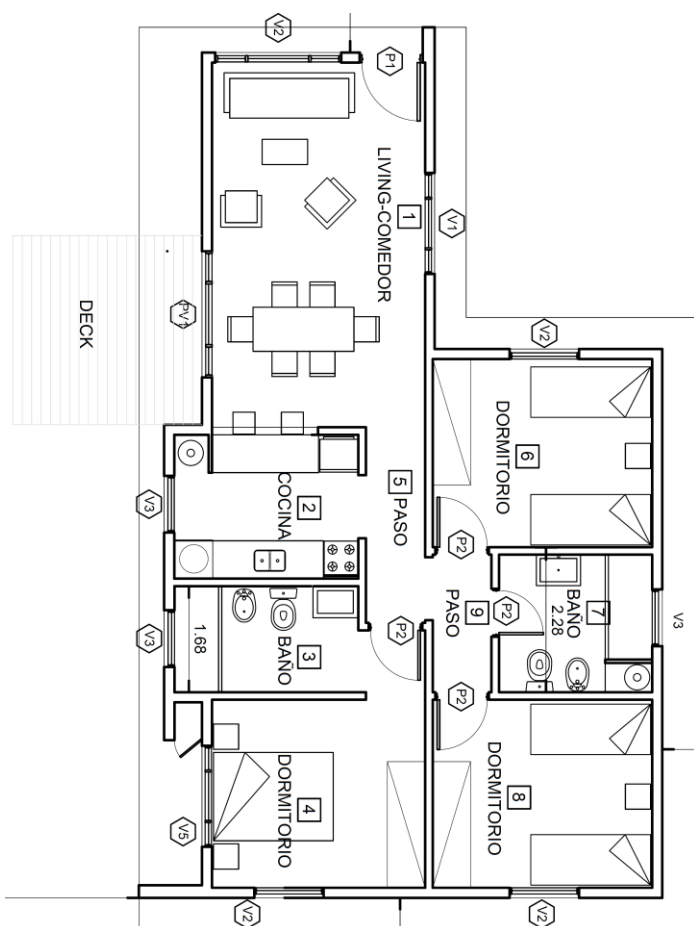
Dormitorios: 3

Baños: 2

Área social integrada

Energías Renovables:

- Termotanque solar
- Kit de Energía Solar





## Casas Line III Envolverte

- Estructural de Acero Galvanizado, con las fijaciones, anclajes y rigidizaciones correspondientes de acuerdo a cálculo estructural.
- Eficiencia en aislación acústica y térmica.
- Además de las instalaciones básicas, se agregan las instalaciones para equipos de paneles solares y termotanque solar.
- Carpintería con aislación (Línea Módena- color negro RPT / DVH).
- Puerta de seguridad Multi anclaje importada.
- Revestimiento exterior y pintura interior

## Casas Line III Llave en Mano

Adicional a la configuración de la Envolverte:

- Puertas Interiores / Placa Cedro Extra Plac.
- Grifería FV, Inodoro/bidet Ferrum
- Mueble con Bacha
- Bajo mesada en Melamina con mesada granítica.
- Frente de Placares en Melamina
- Porcelanatos
- Kit de paneles solares
- Termotanque solar
- Deck